

SFPL To Go

LIMITADO ANG MGA
SERBISYO NG AKLATAN

Mga Oras ng SFPL To Go —Simple!



Mga Lokasyon ng SFPL To Go

Linya ng impormasyon para sa lahat ng mga katanungan sa aklatan: (415) 557-4400.

SFPL To Go Mga Sangay

Martes – Sabado
10 n.u. – 5:30 n.h.

Linggo
12 – 5:30 n.h.

- **MAIN LIBRARY** | 100 Larkin Street

Martes – Sabado

10 n.u. – 5:30 n.h.

- **ANZA** | 550 37th Ave. (**November 12**)
- **EXCELSIOR** | 4400 Mission St.
- **EUREKA VALLEY / HARVEY MILK MEMORIAL**
1 José Sarria Court
- **MARINA** | 1890 Chestnut St.
- **MERCED** | 155 Winston Drive
- **MISSION BAY** | 960 Fourth St.

Lunes – Biyernes

10 n.u. – 5:30 n.h.

- **CHINATOWN / HIM MARK LAI** | 1135 Powell St.
- **ORTEGA** | 3223 Ortega St.
- **VISITACION VALLEY** | 201 Leland Ave.

SFPL To Go Go – Serbisyo ng Pagkuha ng Bookmobile Pop-up

Martes at Huwebes

2 – 6 n.h.

- **BAYVIEW / LINDA BROOKS-BURTON BOOKMOBILE**
sa **Intermediang Paaralang Willie Brown Jr.**,
Abenida Revere sa Kalye Rankin
- **MISSION BOOKMOBILE**
sa **Mataas na Paaralang John O’Connell**,
Mga Kalye Harrison at Ika-24
- **OMI BOOKMOBILE**
sa **Mababang Paaralang Jose Ortega**,
400 Kalye Sargent

Miyerkules

2 – 6 n.h.

- **TREASURE ISLAND**
11th Street & Avenue H
(Near the Island Cove Market)



Pamublikong Aklatan ng San Francisco

SFPL To Go

LIMITADO ANG MGA
SERBISYO NG AKLATAN

PABULOSONG
MAKITA NAMIN KAYO!



3 MADALING PARAAN SA PAGKUHA NG INYONG MATERYALES SA HARAP NG PINTUAN NG AKLATAN

1



MAGLAGAY NG HOLD

Humiling ng aklat, DVD, audiobook, LP, o alinmang mga bagay na nasa sirkulasyon gamit ang alinmang sumusunod na paraan:

- Pumunta sa sfpl.org at ilagak ang mga bagay gamit ang inyong kuwenta;
- Mag-email sa info@sfpl.org; o
- Tumawag sa 415-557-4400 at kausapin ang aming kawani.

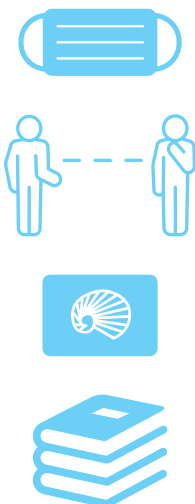
2



HINTAYIN ANG AMING TUGON

Tingnan ang inyong inbox, mailbox, o telepono para sa pabatid na nag-sasabi kung ang inyong mga bagay ay handa nang kunin at kung maaari na kayong pumunta sa isa sa mga lokasyon ng *SFPL To Go*.

3



KUNIN ANG INYONG MGA BAGAY

Mangyaring dumating sa aklatan na may takip ang inyong mukha at suriin ang anim na talampakang layo sa bawat isa habang kayo ay nakapila at naghihintay ng tulong mula sa aming kawani. Pagdating ninyo sa aming tanggapan, tatanungin namin ang inyong pangalan at huling tatlong digit ng inyong tarheta ng aklatan. Hintayin ang aming kawani na kunin ang inyong hiniling na mga bagay. Malugod na kolektahin ang inyong mga materyales sa pamamagitan ng inyong bag na magagamit muli, ngunit base sa mga alituntunin sa kalusugan, ang inyong bag ay hindi maaaring ilagay sa mesa. Kung wala kayong bag, ang aming kawani ay bibigyan kayo ng isa. Para sa kaligtasan ng lahat, ang aming kawani ay hindi masasagot ang inyong ibang katanungang pang-aklatan. Para sa kaligtasan ng lahat, ang aming kawani ay hindi masasagot ang inyong ibang katanungang pang-aklatan. Kung kailangan ninyo kaming kausapin, mangyaring tignan sa itaas ang mga pamamaraan kung paano kayo makakapag-ugnay sa amin.

Ang mga materyales ng aklatan ay maaaring isauli saanmang bukas na lokasyon ng *SFPL To Go*.

Para sa mga impormasyon at sa malimit na mga katanungan: sfpl.org/sfpl-to-go.



Pamublikong Aklatan ng San Francisco