

# SFPL To Go

DỊCH VỤ THƯ VIỆN CÓ GIỚI HẠN

## Khung giờ SFPL To Go —Thật đơn giản!



### Các địa điểm Dịch vụ Lấy sách Tại Cửa SFPL To Go

Đường dây thông tin cho các câu hỏi về thư viện: (415) 447-4400.

#### Các chi nhánh SFPL To Go

Thứ Hai – Thứ Bảy 10g sáng – 5g30 chiều	Chúa Nhật 12 – 5g30 chiều
<ul style="list-style-type: none"><li>• <b>THƯ VIỆN CHÍNH</b>   100 Larkin Street</li></ul>	
Thứ Ba – Thứ Bảy 10g sáng – 5g30 chiều	
<ul style="list-style-type: none"><li>• <b>ANZA</b>   550 37th Ave. (12 tháng Mười Một)</li><li>• <b>EXCELSIOR</b>   4400 Mission St.</li><li>• <b>EUREKA VALLEY / HARVEY MILK MEMORIAL</b> 1 José Sarria Court</li><li>• <b>MARINA</b>   1890 Chestnut St.</li><li>• <b>MERCED</b>   155 Winston Drive</li><li>• <b>MISSION BAY</b>   960 Fourth St.</li></ul>	
Thứ Hai – Thứ Sáu 10g sáng – 5g30 chiều	
<ul style="list-style-type: none"><li>• <b>CHINATOWN / HIM MARK LAI</b>   1135 Powell St.</li><li>• <b>ORTEGA</b>   3223 Ortega St.</li><li>• <b>VISITACION VALLEY</b>   201 Leland Ave.</li></ul>	

#### Các địa điểm SFPL To Go-Go

Các thứ Ba và thứ Năm 2g chiều – 6g tối	
<ul style="list-style-type: none"><li>• <b>BAYVIEW / LINDA BROOKS-BURTON</b> Trường Trung học Willie Brown Jr Revere Ave tại Rankin</li><li>• <b>MISSION</b> Trường Trung học John O'Connell Harrison tại 20th Street</li><li>• <b>OCEANVIEW</b> Trường Tiểu học Jose Ortega 400 Kalye Sargent</li></ul>	
Các thứ Tư 2g chiều – 6g tối	
<ul style="list-style-type: none"><li>• <b>TREASURE ISLAND</b> 11th Street &amp; Avenue H (Gần Chợ Island Cove)</li></ul>	



Thư viện công cộng San Francisco

# SFPL To Go

DỊCH VỤ THƯ VIỆN CÓ GIỚI HẠN

THẬT TUYỆT  
KHI GẶP BẠN



## 3 BƯỚC ĐƠN GIẢN ĐỂ LẤY TƯ LIỆU CỦA QUÝ VỊ TẠI CỬA TRƯỚC

1



### ĐẶT HÀNG TƯ LIỆU

Yêu cầu một quyển sách, đĩa DVD, sách nói, đĩa than LP hay bất kì tư liệu có thể mượn nào của thư viện qua một trong ba phương thức sau:

- Vào trang [sfpl.org](http://sfpl.org) và đặt hàng từ tài khoản thư viện của quý vị;
- Gửi email đến [info@sfpl.org](mailto:info@sfpl.org); hay
- Gọi số 415-557-4400 và trò chuyện với nhân viên thư viện.

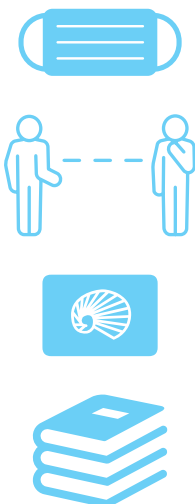
2



### CHỜ NHẬN TIN TỪ CHÚNG TÔI

Kiểm tra hộp thư đến, hòm thư bưu điện, hay điện thoại để nhận thông báo cho quý vị biết rằng tư liệu của quý vị đã được làm thủ tục mượn ra và sẵn sàng cho quý vị đến lấy tại một địa điểm của dịch vụ *SFPL To Go*.

3



### LẤY TƯ LIỆU CỦA QUÝ VỊ

Xin đến và đeo khẩu trang, đứng cách xa sáu feet trong hàng chờ khi quý vị chờ đến lượt mình. Khi đến bàn dịch vụ, quý vị sẽ khai báo tên và ba số cuối trong thẻ thư viện của mình. Quý vị sẽ chờ một vài phút trong lúc nhân viên tìm gói tư liệu của quý vị. Thư viện hoan nghênh quý vị sử dụng túi xách dùng nhiều lần để nhận tư liệu, nhưng theo những chỉ dẫn y tế, quý vị không thể để túi lên bàn. Nếu quý vị không có sẵn túi, nhân viên sẽ cung cấp cho quý vị một cái. Vì những lý do an toàn, nhân viên sẽ không thể trả lời những câu hỏi tham khảo chung hay câu hỏi về thư viện ngay tại cửa. Nếu quý vị cần trò chuyện cùng ai đó, xin xem thông tin liên lạc ở phần trên.

Các tư liệu của thư viện có thể được trả về tại các điểm trả sách ở những địa điểm của *SFPL To Go* khi chúng mở cửa phục vụ.

Thông tin và những câu hỏi thường gặp: [sfpl.org/sfpl-to-go](http://sfpl.org/sfpl-to-go)



Thư viện công cộng San Francisco